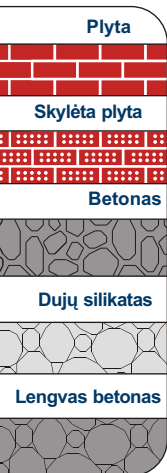
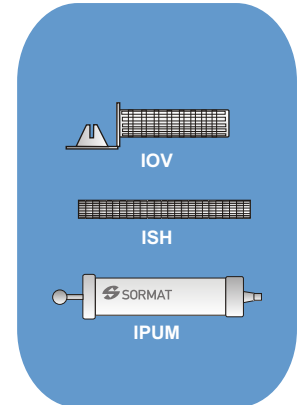


# INJEKCINIS TVIRTINIMO KOMPLEKTAS ITH



# CHEMINIAI INKARAI

ITH polieterio derva



Injekcinis tvirtinimo komplektas ITH - tai paprastas tvirtinimo būdas montuojant prie pilnavidurių ar skylėtų medžiagų.

## Nomenklatūriniai-techniniai duomenys

Tipas	Nom. Nr.	Charakteringi techniniai ypatumai	Kiekis pakuotėje		Svoris kg / 1000 vnt.	Kaina 100 vnt.
			maža pak.	didelė pak.		
ITH 150	72600	Tūta su derva	10		340,0	
ITH 345	72613	Tūta su derva	10		707,0	
IPU 150	72620	Pistoletas	1		750,0	
IPU 345	72619	Pistoletas	1		1100,0	
ISL	72603	Mikserinis antgalis	10		8,6	
ISH 6-8	72615	M 6-8 (Ø12x1000)	1/50		47,0	
ISH 10-12	72617	M10-12(Ø16x1000)	1/50		63,0	
ISH 16	72618	M16 (Ø22x1000)	1/25		89,6	
IOV 6-8	72604	Ø12x50	50		0,9	
IOV 10-12	72605	Ø15x85	20		2,3	
IOV 10-12	72606	Ø15x130	20		3,2	
IOV 16	72607	Ø20x85	20		3,5	
IPUM	72621	Oro pompa	1		230,0	

Į injekcinio komplekto sudėtį įeina: tvirtinimo derva ITH; pistoletas IPU; mikseris ISL; perforuotas rankovinis kaištis IOV; armavimo rankovė ISL; oro pompa IPUM.

Tvirtinimo dervą "Sormat" galima naudoti montuojant į porėtas ir pilnavidures medžiagas.

Atliekant tvirtinimus į skylėtas medžiagas (pvz.: skylėtą plytą) reikia naudoti perforuotus rankovinius kaiščius IOV arba armavimo rankovę ISL. Tvirtinimo masė - tai polieterio derva iš kurios stingimo metu išsiskiria stirenas.

Yra paruošta saugaus darbo instrukcija kaip naudoti šią dervą. 345ml tūtomis išspausti reikalingas specialus pistoletas IPU. Mažesnės talpos tūtai (150ml) išspausti naudojamas įprastas silikono pistoletas.

Dervą tūtose patartina saugoti uždaroje dėžutėje, apsaugotoje nuo šviesos.

## Polieterio derva ITH

### Techniniai duomenys

Smeigės diametras	d <sub>0</sub> mm	h <sub>nom</sub> mm	T <sub>inst</sub> Nm	Leistinos apkrovos* Betonas K20 kN	Min atstumas nuo krašto, mm esnt apkrovai		Min atstumas tarp tvirtinamų detalių mm	Galimų tvirtinimo taškų skaičius esant standartiniam skylės gyliui	
					Rovimui	Kirpimui		345ml	150ml
M 8	10	80	6	3,9	50	60	80	145	60
M10	12	90	12	5,7	70	75	90	100	45
M12	14	110	20	7,2	80	100	110	70	30
M16	18	125	45	12,2	120	150	125	20	9
M20	22	170	100	18,5	180	180	140	9	3

\*Atliekant montavimus šalia krašto, naudokitės duomenimis, esančiais 17 psl.

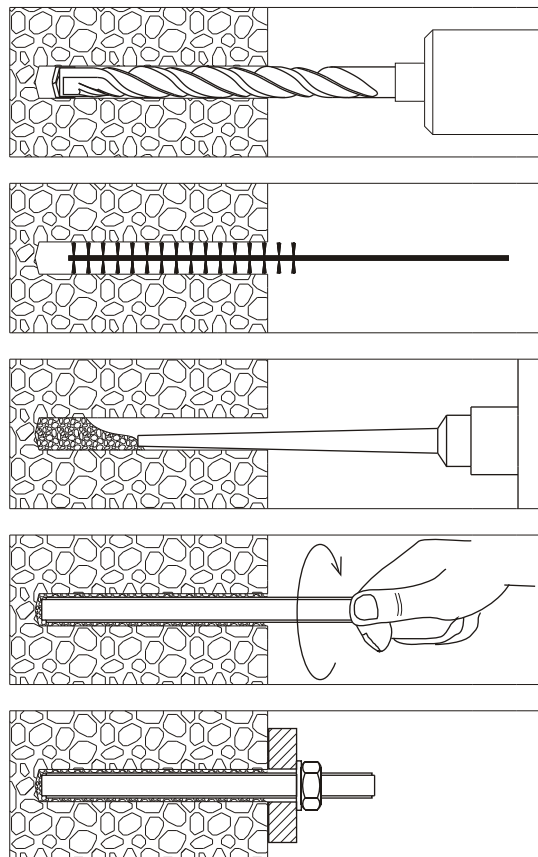
### Stingimo laikas

Temperatūra °C	+30°C	+20°C	+10°C	+0°C	-5°C
Stingimo laikas ~	3 min	4 min	6 min	25 min	45 min
Apkrovimas po	25 min	45 min	80 min	180 min	360 min

d<sub>0</sub> - grąžto diametras  
h<sub>nom</sub> - inkaravimo gylis  
T<sub>inst</sub> - užveržimo momentas

### Saugojimo temperatūra °C +5...+20°C

- Išgręžkite skylę, remdamiesi lentelėje nurodytais duomenimis (d<sub>0</sub>).  
Jei skylė išgręžta deimantiniu grąžtu, skylės paviršių reikia padaryti šiurkštesniu.
- Gerai išvalykite skylę šepetėliu ar suspaustu oru.
- Nuimkite kamštį nuo tūtos. Užsukite ant tūtos mikserį. Įstatykite tūtą į pistoletą. Išspauskite dalį dervos (apie 10ml), kuri yra netinkama montavimui, kol nepasirodys vienspalvė masė. Trečdalį skylės užpildykite derva. Dėmesio! Montavimo laikas priklauso nuo aplinkos temperatūros.
- Įstatykite smeigę į skylę ir pasukite porą kartų.
- Neapkraukite kol derva pilnai nesustings.



Papildomą techninę informaciją apie šį gaminį rasite įvardiniame techniniame skyriuje.



UAB "DRŪTSRAIGTIS"  
www.drutsraigtis.lt

Jonavos g. 254, LT-50174 Kaunas, telefonas (8~37) 337 969, faksas (8~37) 337 968, el.p. info@drutsraigtis.lt  
Žalgirio g. 88, LT-09303 Vilnius, telefonas (8~5) 275 4200, faksas (8~5) 275 8242, el.p vilnius@drutsraigtis.lt